

Protection clothes withstanding electrical arc.
Vêtements de protection résistant à l'arc électrique.
Beschermkledij met weerstand aan de vlamboog.

Models suggested in learning courses.
Modèles suggéré dans les formations.
Modellen aanbevolen in veiligheids cursussen.

Protection clothes withstanding the electrical arc without metal parts.

Vêtements de protection résistant à l'arc électrique sans parties métalliques.

Beschermkleding met weerstand aan de vlamboog zonder metalen delen.

Standard made out of NOMEX III

Fabriqué en standard en NOMEX III

Standaard vervaardigd uit NOMEX III

Others materials possible and conform with the electrical arc test :

Autres tissus possible et conforme au test de l'arc électrique :

Andere kunststoffen mogelijk en conform met de vlamboog test :

NOMEX DELTA C
PROTEX

NOMEX DELTA C
PROTEX






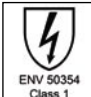
NOMEX DELTA C
PROTEX

Material	Composition	Grade	Colours	Conformity	IEC 61482-1 (Arc test)	ENV 50354 (Arc test)
NOMEX III	95% Nomex 5% Kevlar	265 gr/m ²	Marine Royalblue Orange Ecrú Brown	- EN 531 (A,B1,C1) - EN 340 - EN 348 - EN 470/1 - EN 469 - EN 533 index 3 - prEN 13034 type 6 - IEC 61482-1 (Arc Test) - ENV 50354 class 1 (arc Test)	ATPV : 6,4 cal/cm ² single layer - up to risk HRC category 1	CLASS 1 (4 kA/0,5 sec.) Single layer
NOMEX Comfort	93% Nomex 5% Kevlar 2% P140	225 gr/m ²	Marine Royalblue Orange	- EN 531 (A,B1,C1) - EN 340 - EN 348 - EN 470/1 - EN 469 - EN 533 index 3 - prEN 13034 type 6 - EN 1149-1 - prEN 1149-3 - ENV 50354 class 1 (arc Test)	ATPV : 6 cal/cm ² single layer - up to risk HRC category 1	CLASS 1 (4 kA/0,5 sec.) Single layer
PROTEX	55% modacryl 45% cotton	295 gr/m ²	Marine Royalblue Fluo yellow (EN 471)	- EN 531 (A,B1,C1,E1) - EN 340 - EN 348 - EN 470/1 - EN 533 index 3 - ENV 50354 class 1 (arc Test)	ATPV : 9,7 cal/cm ² single layer - up to risk HRC category 2	CLASS 1 (4 kA/0,5 sec.) Single layer

ENV 50354 : CLASS 2 (7 kA/0,5 sec) : clothing according to ENV 50354 should be composed of 2 layers - on request. (10 kA/0,5 sec)

ATPV : Arc Thermal Performance Value

HRC : Arc Hazard Risk Category: NFPA 70E (2004) consistng of 5 categories

EN 531	Protective clothing for industrial workers exposed to heat (excluding firefighters' and welders' clothing) Vêtements de protection pour les travailleurs de l'industrie exposés à la chaleur (excepté les vêtements de sapeurs pompiers et de soudeurs) Beschermdende kleding voor industrie-arbeiders die worden blootgesteld aan hitte.	
EN 533	Protective clothing - Protective against heat and flame - Limited flame spread materials and material assemblies Vêtements de protection - Protection contre la chaleur et la flamme - Matériaux et assemblages de matériaux à propagation de flamme limitée Beschermdende kleding - Bescherming tegen hitte en vlammen - Materialen en materiaalcombinaties met een beperkte vlamverspreiding	
EN 470-1	Protective clothing for use in welding and allied processes - Part 1: General requirements Vêtements de protection utilisés pendant le soudage et les techniques connexes - exigences générales. Beschermdende kleding voor gebruik bij lassen en aanverwante processen - Deel 1 : Algemene eisen	
EN 348	Protective clothing - Test method: Determination of behaviour of materials on impact of small splashes of molten metal Vêtements de protection - Méthodes d'essai : détermination du comportement des matériaux au contact avec des petites projections de metal liquide. Beschermdende kleding - Bepaling van het gedrag van materialen onder invloed van kleine spetters van gesmolten metaal	
EN 469	Protective clothing for firefighters - Performance requirements for protective clothing for firefighting Vêtements de protection pour sapeurs pompiers - Exigences et Méthodes d'essai pour les vêtements de protection pour la lutte contre l'incendie. Beschermdende kleding voor brandweertien - Prestatie-eisen voor beschermende kleding voor brandbestrijding	
EN 13034	Performance requirements for chemical protective clothing offering limited protective performance against liquid chemicals Exigences relatives aux vêtements de protection chimique offrant une protection limitée contre les produits chimiques liquides Prestatie-eisen voor beschermende kleding tegen chemicaliën die beperkte bescherming tegen vloeibare chemicaliën biedt	
ENV 50354	Electrical arc test methods for material and garments, for use by workers at risk from exposure to an electrical arc Méthodes d'essai d'arc électrique pour les matériaux et vêtements utilisés par des travailleurs exposés à un risque d'arc électrique Beproevingmethode van een vlamboog op kleding en materiaal gebruikt door werklui onderheven aan vlamboog risico's.	

Art.	Material	Description	Size	Stock colours
BIN 97001	NOMEX III	Jacket / veste / jas	40-60	on request
BIN 97002	NOMEX III	Trousers / pantalon / broek	36-60	on request
BIN 97003	NOMEX III	workpant / salopette / bretelbroek	38-60	on request
BIN 97004	NOMEX III	Overall / Combinaison / Overall	34-60	on request
BIN 97006-2	NOMEX III	Switchjacket / veste de manoeuvre / Schakeljas	40-60	Stock in size 58 - Royal Blue

Jacket

Officer's collar
Front closing with velcro under flap.
Velcro at arms
1 chest pocket
2 side pockets

Veste

Col officier.
Fermeture avant par velcro sous rabat.
Velcro aux manches
1 poche poitrine
2 poches latérales

Vest

Officierskraag
Sluiting vooraan met velcro onder pat.
Velcrosluiting aan mouwen
1 opgezette borstzak
2 opgezette zijzakken



BIN 97001

Pants

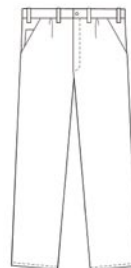
Closing by buttons
Belt loops
2 side pockets
1 backpacket
1 rule leg pocket

Pantalon

Fermeture boutons
oeillet ceinture
2 poches de côtés
1 poche arrière
1 poche pour mètre

Broek

Sluiting door knopen
Riemplussen
2 zijzakken.
1 opgezette achterzak
1 opgezette meterzak



BIN 97002

Bib pants

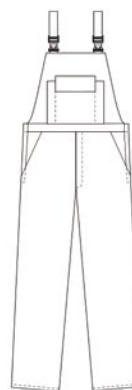
1 central chest pocket
Elasticized shoulder straps with clips.
2 side pockets.
Belt loops + side buttons
Closing by buttons

Salopette

1 poche poitrine
Bretelles en tissus avec élastiques et clips
2 poches de côté
Passage ceinture + boutons de côté
Fermeture boutons

Bretelbroek

1 centrale borstzak
Bretellen in stof, met stukje elastiek en clips
2 opgezette zijzakken
ceintuurband + zijopening met knopen
gulf met knopen



BIN 97003

Overall

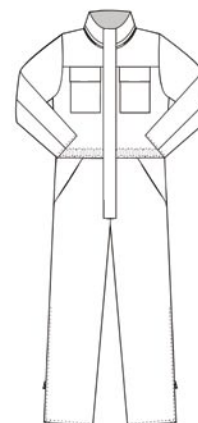
Officer's collar
Front closing with velcro under flap.
2 chest pockets with flaps.
Belt loops
Velcro at arms
2 side pockets
1 backpacket
rule leg pocket
Back with elasticized waistband

Combinaison

Col officier
Fermeture avant avec velcro sous rabat.
2 poches poitrines à bouton sous rabat.
Passage ceinture.
Velcro aux manches
2 poches côtés
1 poche arrière
1 poche pour mètre
elastique dans le dos

Overall

Officierskraag
Hanglus
Sluiting vooraan met velcro onder pat.
2 opgezette borstzakken met klep.
Opgezette ceintuur vooraan.
Velcro aan mouwen.
2 opgezette zijzakken
1 opgezette achterzak
1 opgezette meterzak
vaste elastiek in de gulf



BIN 97004

Switch coat

Officer's collar
Closing by velcro covered by flap.
Velcro at arms
1 chest pocket
1 interior pocket
2 side pockets

Blouse de manoeuvre

Col officier
Fermeture par velcro sous rabat.
Velcro aux manches
1 poche de poitrine
1 poche intérieur
2 poches de côté.

Schakeljas

Officierskraag
Sluiting vooraan met velcro onder pat.
Velcro aan mouwen
1 opgezette borstzak
1 binnenzak
2 opgezette zijzakken



BIN 97006-2