

**Cable cleats for trefoil cable.  
Attache-câble pour câble tripolaire.  
Kabelklemmen voor driefasige kabel.**

**Application :**

Fastening single conductor, low-, mid- and high voltage cables and pipes.

**Material :**

Glass fibre reinforced polyamide, fire resistant, high UV and chemical resistance and operating temperature, halogen-free, fully recyclable.

**Features and benefits :**

Glass fibre reinforced Polyamide provides extreme high mechanical and chemical resistance.

Ideal for installations where the cables are subject to top short circuits.

The width of the clamping-area provides a controlled pressure on the cable and avoids damage to the isolation.

Fire resistant and resistant to UV radiation and therefore suitable for indoor and outdoor use.

No alteration of strength and signs of degrading within temperatures ranges from -40°C to +135 °C. (shortly up to +220°).

**Application :**

Fixation de câble monopolaire de basse, moyenne ou haute tension et tuyaux.

**Matériel :**

Polyamide renforcé de fibres de verre, résistant au feu, aux rayons UV et à plusieurs substances chimiques, températures extrêmes, sans halogène et complètement recyclable.

**Les caractéristiques et les atouts :**

Le polyamide renforcé de fibres de verre garantit une extrême résistance mécanique et chimique.

Idéal pour les installations où les courts-circuits peuvent se présenter.

La pression en surface du serre-câble est répartie et évite donc des dégâts de l'isolant.

Résistant au feu et aux rayons UV, et donc aussi bien pour application à l'extérieur qu'à l'intérieur.

La force mécanique reste invariable dans les limites de températures de -40° à +135 °C (pour de brèves périodes même à +220°C).

**Toepassingen :**

Montage van enkel-, laag- midden- en hoogspanningskabels alsmede buizen.

**Materiaal :**

Glasvezel versterkte Polyamide, bestand tegen UV-stralingen, chemische stoffen en hoge temperaturen. Halogeen- en cadmium vrij en volledig recyclebaar.

**Kenmerken en voordelen :**

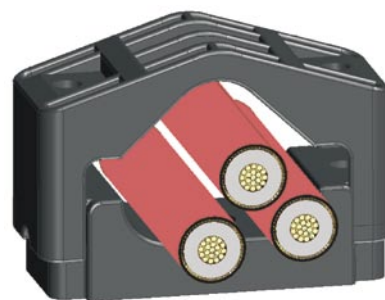
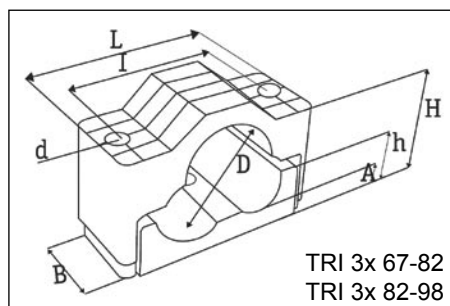
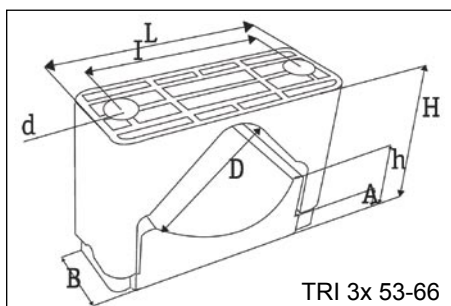
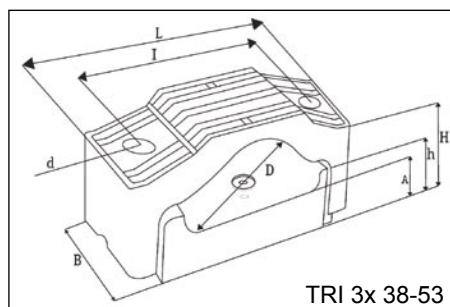
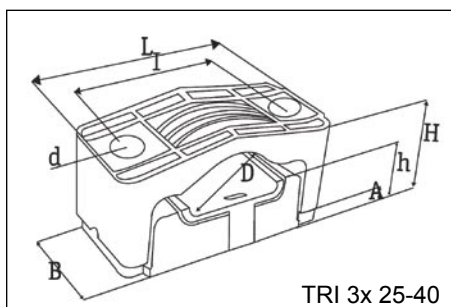
Glasvezel versterkt Polyamide biedt grote mechanische- en chemische weerstand.

Uitermate geschikt voor gebruik op locaties waar kortsluitvastheid een pré is.

De uitgebalanceerde breedte van de producten dragen zorg voor een gelijkmatige oppervlaktedruk op de kabels.

De vlamdovende eigenschappen en hoge UV bestendigheid maken dat de producten zowel in binnen- als in buitenopstellingen kunnen worden toegepast.

Er treedt geen mechanische sterkteverlies op binnen het temperatuurbereik van -40°C tot +135°C.(korte pieken van 220°)



Conform to : EN 60204-1 - CE-Label  
Flameproof : VDE 0304-3 - Klasse II A

Type	Ø D	L	B	I	Ø d	H	h	A	Force	Weight
	mm	mm	mm	mm	mm	mm	mm	mm	N	gr.
TRI 3x 25-40	25 - 40	172	80	125	14,5	80-108	46	30	25400	835
TRI 3x 38-53	38 - 53	190	80	145	14,5	85-115	54	30	30500	880
TRI 3x 53-66	53 - 66	215	80	169	14,5	137-168	61	30	30900	1130
TRI 3x 67-82	67 - 82	252	100	202	16,5	140-175	70	26	38000	1840
TRI 3x 82-98	82 - 98	284	100	234	16,5	168-205	78	26	42300	2515