

Universal cable cleats
 Attache-câble universel
 Universele kabelklemmen

Application :

Fastening of a wide range of types single- and multi-conductor cables or (metal) pipes, near each other and/or up each other.

Material :

Glass fibre reinforced polyamide, fire resistant, high UV and chemical resistance and operating temperature, halogen-free, fully recyclable.

Features and benefits :

Glass fibre reinforced Polyamide provides extreme high mechanical and chemical resistance.

Ideal for installations where the cables are subject to top short circuits.

The width of the clamping-area provides a controlled pressure on the cable and avoids damage to the isolation.

Fire resistant and resistant to UV radiation and therefore suitable for indoor and outdoor use.

No alteration of strength and signs of degrading within temperatures ranges from -40°C to +135 °C. (shortly up to +220°).

Application :

Fixation de 3 ou 4 câbles (monobrin ou multibrins) et tubes (en métal) côte à côte et/ou superposés.

Matériel :

Polyamide renforcé de fibres de verre, résistant au feu, aux rayons UV et à plusieurs substances chimiques, températures extrêmes, sans halogène et complètement recyclable.

Les caractéristiques et les atouts :

Le polyamide renforcé de fibres de verre garantit une extrême résistance mécanique et chimique.

Idéal pour les installations où les courts-circuits peuvent se présenter.

La pression en surface du serre-câble est répartie et évite donc des dégâts de l'isolant.

Résistant au feu et aux rayons UV, et donc aussi bien pour application à l'extérieur qu'à l'intérieur.

La force mécanique reste invariable dans les limites de températures de -40° à +135 °C (pour de brèves périodes même à +220°C).

Toepassingen :

Geschikt voor het monteren van een veelvoud van enkel- en meeraderige laag-, midden- en hoogspanningskabels naast- of in lagen boven elkaar alsmede buizen.

Materiaal :

Glasvezel versterkte Polyamide, bestand tegen UV-stralingen, chemische stoffen en hoge temperaturen. Halogeen- en cadmium vrij en volledig recycleerbaar.

Kenmerken en voordelen :

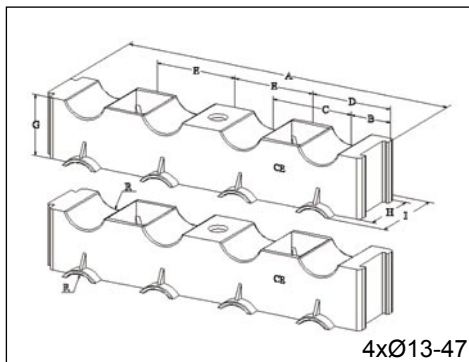
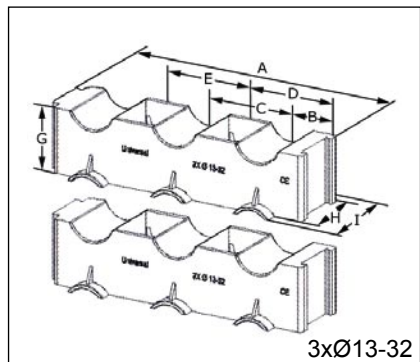
Glasvezel versterkt Polyamide biedt grote mechanische- en chemische weerstand.

Uitermate geschikt voor gebruik op locaties waar kortsluitvastheid een pré is.

De uitgebalanceerde breedte van de producten dragen zorg voor een gelijkmatige oppervlaktedruk op de kabels.

De vlamdovende eigenschappen en hoge UV bestendigheid maken dat de producten zowel in binnen- als in buitenopstellingen kunnen worden toegepast.

Er treedt geen mechanische sterkteverlies op binnen het temperatuurbereik van -40°C tot +135°C. (korte pieken van 220°)



Type	A	B	C	D	E	F	G	H	I	Force	Weight
	mm	mm	mm	mm	mm	mm	mm	mm	mm	N	gr.
3 x Ø 13-32	186,5	32,25	60,5	62,75	60,5	10,5	43,0	45,0	61,0		145
4 x Ø 13-32	246,5	32,25	60,5	62,75	60,5	10,5	43,0	45,0	61,0		205
4 x Ø 30-47	345,0	44,5	85,0	87,50	85,0	13,0	65,0	50,0	66,0		375